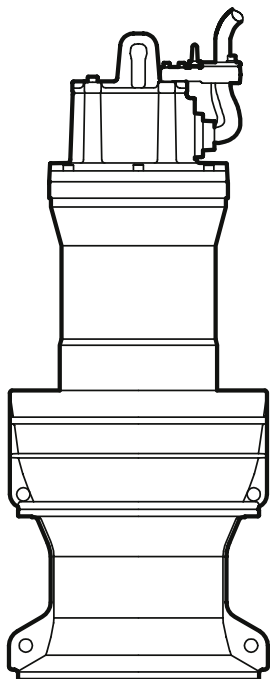
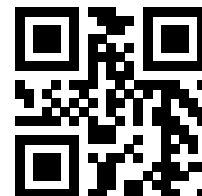


Перечень деталей

883299\_7.0



W5004210A



# P7065

Гидравлический блок

---

# Содержание

<b>1 Введение.....</b>	<b>2</b>
1.1 Специально утвержденные изделия.....	2
<b>2 Описание изделия.....</b>	<b>3</b>
2.1 Таблички данных.....	3
2.2 Сертификаты.....	4
2.3 Система условных обозначений изделия.....	4
<b>3 Гидравлический блок.....</b>	<b>6</b>
3.1 P7065.....	6
3.2 Уплотнения 726 18 00 (WCCR)/726 18 04 (RSiC).....	9
3.3 Цинковые аноды.....	9
<b>4 Техническое руководство.....</b>	<b>11</b>
4.1 Входной конус и компенсационное кольцо.....	11
4.2 Пропеллер.....	11

# 1 Введение

## Назначение данного руководства

Цель данного Руководства — предоставление информации, необходимой для заказа запасных частей и принадлежностей.

## Отказ от ответственности

Используйте только фирменные детали Flygt. Использование других запасных частей приведет к прекращению действия гарантии и невозможности заявления претензий на компенсацию. Компания Xylem не несет никакой ответственности за ущерб, вызванный использованием запасных частей сторонних производителей. Более подробную информацию можно получить у представителя по продаже и обслуживанию.

## Данные для заказа запасных частей

Для заказа запасных частей необходимо предоставить следующую информацию:

- Серийный номер изделия
- Артикул
- Количество объемного материала, см. \* в таблицах

## 1.1 Специально утвержденные изделия

### Квалификация персонала

Ремонтные работы утвержденной продукции сторонних производителей могут производиться исключительно техническим персоналом компании Xylem или авторизованным компанией Xylem.

### Проверка точности размеров

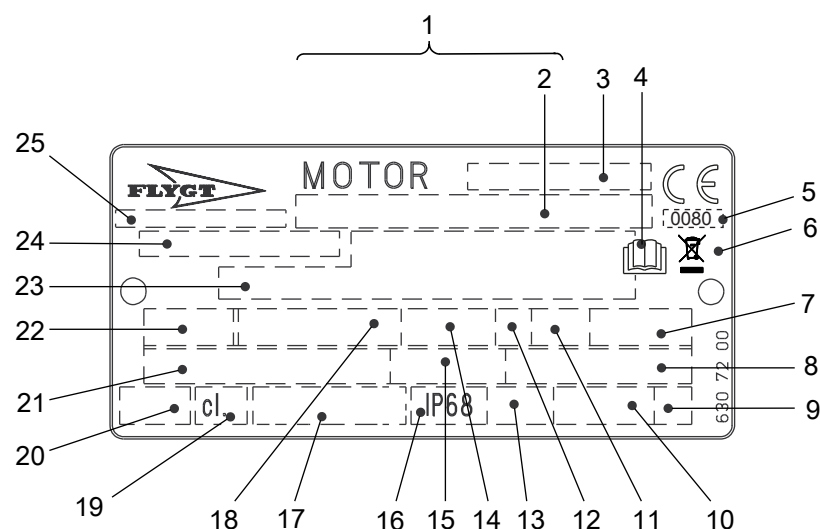
Запасные части, имеющие маркировку (Ex) после номера, подлежат проверке соответствия размеров в случае использования в утвержденной продукции сторонних производителей.

# 2 Описание изделия

## 2.1 Таблички данных

Таблички данных содержат ключевые спецификации изделия.

### Блок привода

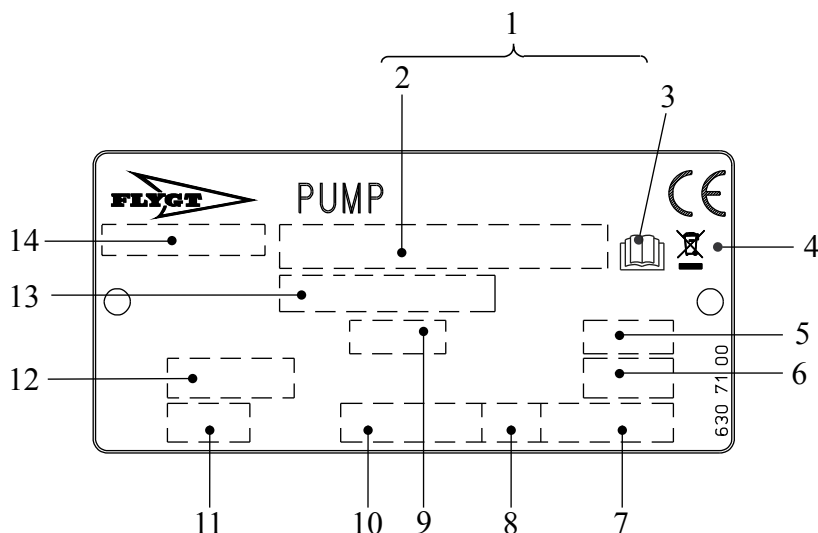


WS006226B

1. Серийный номер
2. Код и номер продукта
3. Обозначение двигателя
4. Ознакомьтесь с руководством по установке
5. Орган сертификации, только для EN-одобренных взрывобезопасных (Ex) продуктов
6. Символ Директивы об отходах электрического и электронного оборудования
7. Максимальная температура окружающей среды
8. Коэффициент мощности
9. Кодовая буква заторможенного ротора
10. Масса продукта
11. Коэффициент нагрузки
12. Класс нагрузки
13. Максимальная глубина погружения
14. Номинальная частота вращения
15. Номинальный ток
16. Степень защиты
17. Международный стандарт
18. Номинальная мощность на валу
19. Класс термоизоляции
20. Тепловая защита
21. Номинальное напряжение
22. Число фаз; тип тока; частота
23. Дополнительные данные
24. Номер продукта
25. Страна изготовления

Рис. 1: Табличка для приводного блока начиная с 990101

Гидравлический блок



WS006230B

1. Серийный номер
2. Код и номер продукта
3. Ознакомьтесь с руководством по установке
4. Символ Директивы об отходах электрического и электронного оборудования
5. Диаметр рабочего колеса
6. Угол лопасти пропеллера
7. Масса продукта
8. Направление вращения: L = влево, R = вправо
9. Код импеллера или пропеллера
10. Номинальная частота вращения
11. Класс давления
12. Диаметр колодца или диаметр впуска и выпуска
13. Номер продукта
14. Страна изготовления

Рис. 2: Гидравлический блок

## 2.2 Сертификаты

Для получения информации о специальной сертификации продуктов см. Перечень деталей для конкретного блока привода.

## 2.3 Система условных обозначений изделия

### Инструкция для чтения

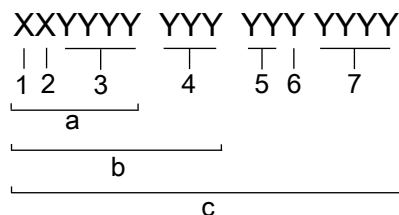
В этом разделе кодовые символы обозначаются следующим образом:

X = буква

Y = цифра

Разные типы кодов обозначаются буквами a, b и c. Параметры кодов обозначаются цифрами.

### Коды и параметры



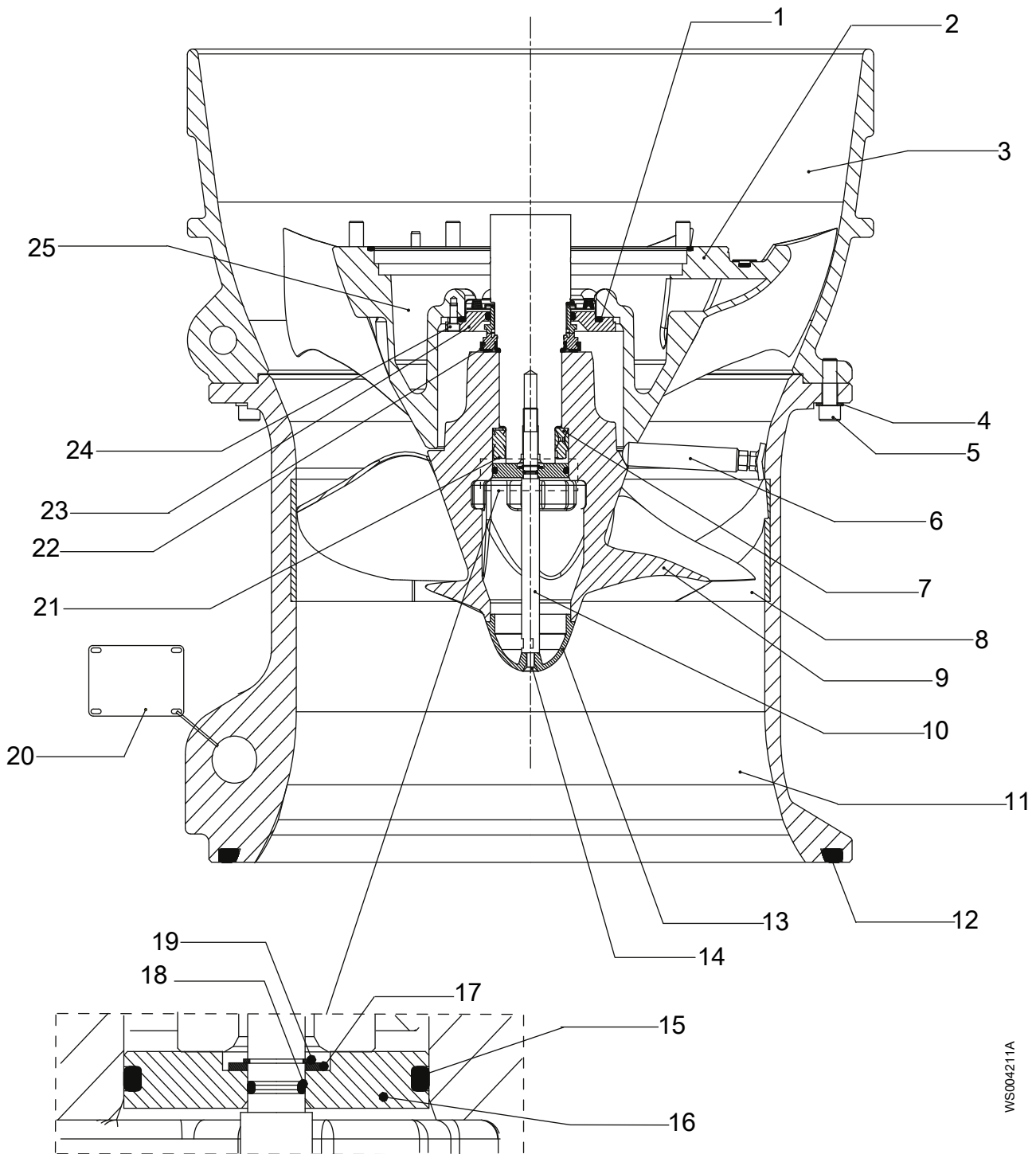
WS004060B

Тип выноски	Номер	Индикация
Тип кода	a	Номер модели
	b	Код изделия

Тип выноски	Номер	Индикация
	с	Серийный номер
Параметр	1	Гидравлическая сторона
	2	Тип установки
	3	Код продаж
	4	Блок привода
	5	Год выпуска
	6	Технологический режим
	7	Порядковый номер

# 3 Гидравлический блок

## 3.1 P7065

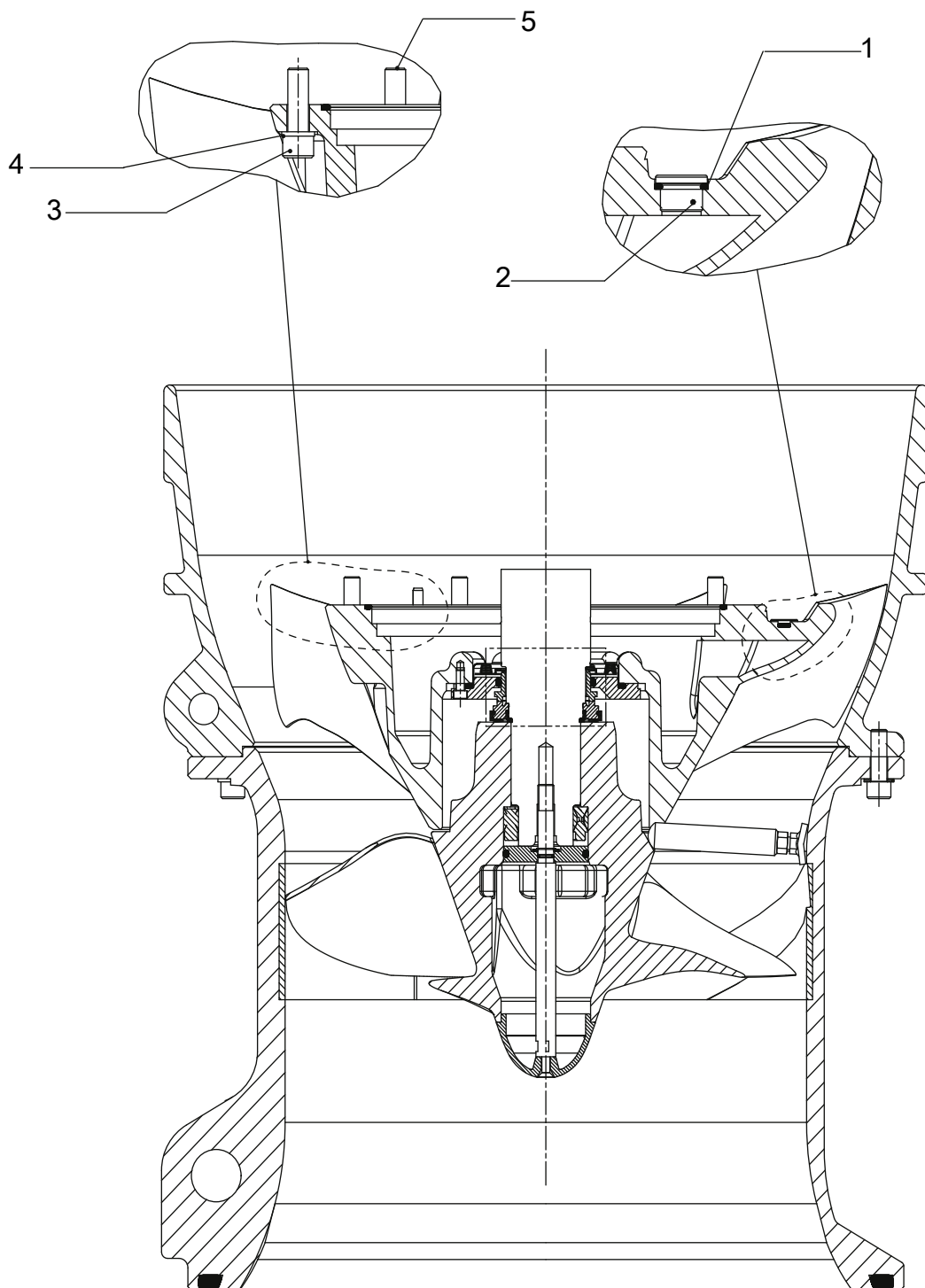


WS004211A

Позиция	Наименование		Деталь №	Кол-во
1	Уплотнительное кольцо	144.3x5.7	82 74 21	1
2	Уплотнительное кольцо Уплотнительное кольцо	339.3x5.7	82 75 05	1

Позиция	Наименование	Деталь №	Кол-во	
3	Корпус насоса	606 51 00	1	
4	Шайба	BRB 17x30	8	
5	Винт	M16x50	8	
6	Устройство блокировки	576 48 01	1	
7	Механизм блокировки в сборе	Диаметр 55 x диаметр 85	84 59 12	1
8	Износное кольцо См. <i>Входной конус и компенсационное кольцо</i> на стр. 11.	702 93 XX	1	
9	Пропеллер, см. <i>Пропеллер</i> на стр. 11	702 94 XX	1	
10	Распорный винт	575 74 00	1	
11	Входной конус, см. <i>Входной конус и компенсационное кольцо</i> на стр. 11	702 91 XX	1	
12	G-образное кольцо	82 83 47	1	
13	Кожух	575 75 00	1	
14	Винт	M8x35	82 11 87	1
15	Уплотнительное кольцо	74.2x5.7	82 74 07	1
16	Шайба	575 73 00	1	
17	Шайба	16.5x26.5x2	82 40 54	1
18	Уплотнительное кольцо	11.3x2.4	82 73 83	1
19	Стопорное кольцо	82 60 88	1	
20	Табличка с инструкцией	82 93 77	1	
21	Консистентная смазка для подшипников	Банка	90 20 54	40 г
22	Механическое уплотнение См. <i>Уплотнения 726 18 00 (WCCR)/726 18 04 (RSiC)</i> на стр. 9.	WCCR	726 18 00	1
		RSiC	726 18 04	
23	Держатель уплотнительного кольца	572 54 00	1	
24	Винт	M8x20	83 04 48	4
25	Масло	Минимальный объем подачи 220 литров (58 галлонов США)	90 17 52	4,3 л

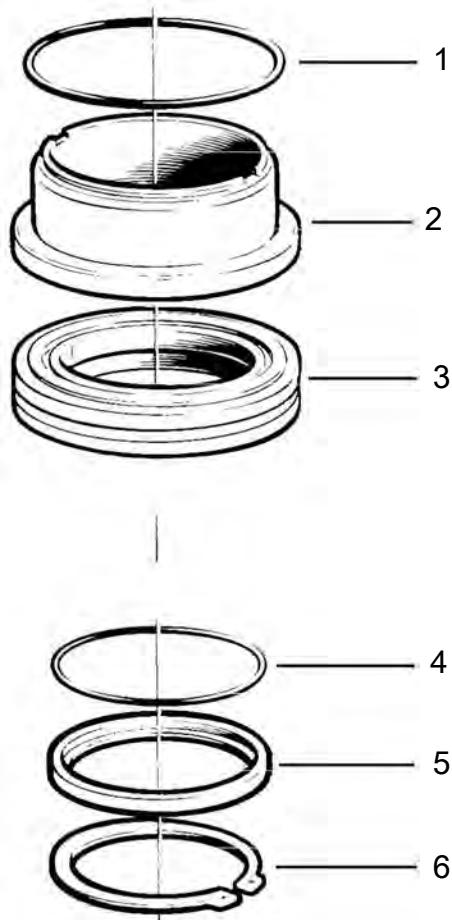




WS004212A

Позиция	Наименование		Деталь №	Кол-во
1	Уплотнительное кольцо	19.2x3.0	82 73 90	1
2	Пробка	M22x1.5	809 35 00	1
3	Винт	M16x50	83 03 72	7
4	Стопорная шайба	M16 Одна штука соответствует одной паре.	82 50 19	7
5	Натяжной штифт	FRP 10x32	80 58 95	1

### 3.2 Уплотнения 726 18 00 (WCCR)/726 18 04 (RSiC)

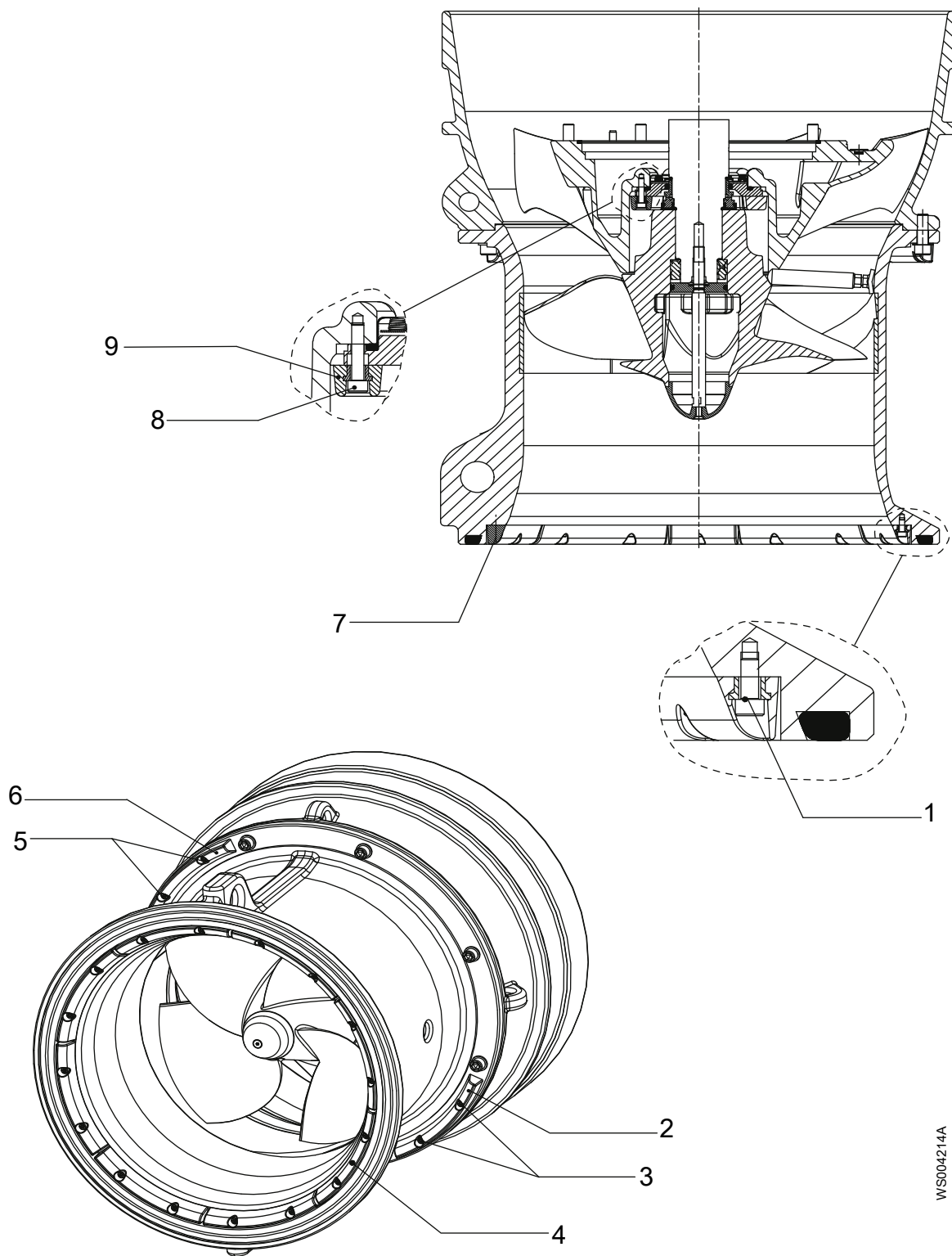


W5003756A

Позиция	Наименование		Деталь №	Кол-во
1	Уплотнительное кольцо	89,1 x 5,7 мм	82 81 55	1
2	Уплотнительное кольцо, неподвижное	Не поставляется отдельно	—	-
3	Уплотнительное кольцо, поворачивающееся	Не поставляется отдельно	—	-
4	Уплотнительное кольцо	74,5 x 3 мм	82 81 54	1
5	Кольцо	Не поставляется отдельно	—	-
6	Пружинное кольцо	SgA 70	82 61 20	1

### 3.3 Цинковые аноды

Для получения инструкций по установке см. монтажный чертеж 702 90 00.



WS004214A

Позиция	Наименование	Деталь №	Кол-во
1, 3, 5	Винт M8×20	83 04 48	18
2, 4, 6, 7	Анод	702 95 00	10
8	Винт	83 03 04	4
9	Анод	576 51 00	4

# 4 Техническое руководство

## 4.1 Входной конус и компенсационное кольцо

Для информации о цинковых анодах см. [Цинковые аноды](#) на стр. 9.

Входной конус	Цинковые аноды	Количество	Износное кольцо	Количество	Соответствует диаметру пропеллера (мм)
702 91 00	Нет	1	702 93 00	1	523
702 91 01	Да	1	702 93 00	1	523
702 91 02	Нет	1	702 93 01	1	515
702 91 03	Да	1	702 93 01	1	515
702 91 04	Нет	1	702 93 02	1	506
702 91 05	Да	1	702 93 02	1	506

## 4.2 Пропеллер

Табл. 1: Компенсационное кольцо с разгрузочным пазом

Номер детали Нержавеющая сталь	Угол лопасти	Диаметр
702 94 10	11°	523
702 94 12	11°	515
702 94 14	11°	506
702 94 20	15°	523
702 94 22	15°	515
702 94 24	15°	506
702 94 30	18°	523
702 94 32	18°	515
702 94 34	18°	506
702 94 40	23°	523
702 94 42	23°	515
702 94 44	23°	506
702 94 50	25°	523
702 94 52	25°	515
702 94 54	25°	506



**ООО «Бауманс Груп» - официальный партнер фирмы Flygt в России.**

**Тел: +7 495 121 49 50**

**Эл. почта: [info@baumgroup.ru](mailto:info@baumgroup.ru)**

**Сайт: [www.baumgroup.ru](http://www.baumgroup.ru)**